

Szukasz wrażeń? Nie mogłeś trafić lepiej! Dzięki naszej zabawie poznasz miejsca, w których wiele się dzieje! Muzyka, malarstwo, rzeźba, teatr i poezja. Tym żyje Częstochowa!

By rozpocząć zabawę, dostań się pod Filharmonię Częstochowską im.

Hubermana

– wybitnego skrzypka związanego z naszym miastem! Budynek znajduje się na ulicy Wilsona 16. W jego odnalezieniu pomogą Ci miejskie drogowskazy i przyjaźni mieszkańcy.

Udało się? Stań przed frontem budynku. Wspomnę, że został on wzniesiony w latach 1955-65 na miejscu spalonej w czasie II wojny światowej synagogi. Policz, ile kolumn widzisz oraz jak wiele schodów dzieli Cię od wejścia do filharmonii. Dodaj obie liczby, sumę pomnóż przez 2, a od wyniku odejmij 2.

$$(\square + \square) \times 2 - 2 = \square \square$$

Ta liczba jeszcze Ci się przyda!

Zwróć uwagę na miejsce sąsiadujące z filharmonią. To plac upamiętniający amerykańskiego muzyka

Louisa

Jego latające popiersie, które z pewnością zauważyłeś w pobliżu, wykonał znany współczesny rzeźbiarz – Jerzy Kędziora.

Udaj się na słynną częstochowską ulicę marszałka Józefa Piłsudskiego. Potocznie nazywamy ją *Aleją Frytkową*. To tu odbywa się Festiwal Kultury Alternatywnej *Frytka Off*. Jak tam trafić?! Patrząc na front filharmonii skręć w prawo i idź przed siebie, a następnie przetnij Aleję Najświętszej Maryi Panny. Gdy upewnisz się, że jesteś na odpowiedniej ulicy, odnajdź kamienicę pod numerem 9-tym.

Jeśli jesteś na miejscu – dobrze się rozejrzyj. Tablica pamiątkowa zdradzi Ci, że jest to budynek

Hotelu

wzniesionego ok. 1860 roku. Niegdyś było to jedno z najbardziej okazałych miejsc w całej Częstochowie, a nocowali tu m.in. znani pisarze i artyści. Wśród nich byli:

Tadeusz
oraz Ignacy

Pamiętasz zagadkę z rozwiązaniem równania? Teraz znajdź budynek o tym numerze. Świetnie! Jest to

– miejsce wielu wystaw i kameralnych koncertów. Często można tu oglądać prace zdolnych studentów i znanych artystów. Sprawdź, być może trafiłeś na wernisaż! Zdradzę Ci, że sam budynek powstał w II połowie XIX wieku i pełnił funkcję pomocniczą dworca

Kolei

W pobliżu miejsca, w którym się znajdujesz, istnieje podziemne przejście. Skorzystaj z niego, by odnaleźć kolejny punkt naszej zabawy. Chodzi o plac z fontanną.

To Plac Rady Europy. Może już tu kiedyś byłeś? W pobliżu znajduje się przystanek. Jak się pewnie domyślasz – czas na krótką przejażdżkę tramwajem! Kierunek podróży podpowie Ci wskazówka zegara słonecznego. Przejedź dwa przystanki i opuść pojazd (nie zapomnij o bilecie – zakupisz go u motorniczego). Jeśli chcesz, możesz pokonać tą drogę również pieszo.

Z pewnością wiesz, z czego najbardziej słynie Częstochowa. To oczywiście klasztor ojców Paulinów. Ale czy wiesz, jaką nosi nazwę? Na pewno tak! Znajdź przecznicę, której nazwa wywodzi się od tego okazałego zabytku. Oczywiście to

ulica

Prowadzi ona w lewo i w prawo. Obierz kierunek w lewo.

To właśnie tu znajduje się dom i muzeum słynnej poetki. O kim mowa? Przekonasz się, gdy tylko odnajdziesz parterowy budynek pod numerem 23, schowany w głębi podwórka. Zanim tam dotrzesz, nadstaw uważnie ucho! Wspominałem już, że Częstochowa to bardzo muzyczne miasto, o czym można przekonać się właśnie na tej ulicy! Swoją siedzibę od kilku dekad ma tu

szkoła

im. Marcina Józefa Żebrowskiego.

Dotarłeś pod numer 23? W takim razie już wiesz, że słynną poetką związaną z naszym miastem jest

która urodziła się w 1935 roku. Choć zmarła młodo, bo mając zaledwie 32 lata, pozostawiła po sobie wspaniałą poezję! Wiele na jej temat dowiesz się, odwiedzając muzeum.

Gdy będziesz gotowy, wyruszmy w dalszą podróż! Tym razem będziesz musiał odnaleźć Wieżę Babel. Na najbliższym skrzyżowaniu skręć w lewo i idź przed siebie, aż dotrzesz do Placu im. Władysława Biegańskiego.

W okresie letnim odbywa się tu wiele wspaniałych imprez kulturalnych, festiwali oraz koncertów. Mam nadzieję, że trafiłeś właśnie na jedno z tych wydarzeń! Na miejscu znajduje się zabytkowy budynek, który powstał w latach 1828-1836. Jest to

Miejski,

który obecnie pełni rolę muzeum. Wróćmy jednak do naszego zadania. Rozejrzyj się dookoła. Dostrzegasz już wspomnianą Wieżę Babel?

To mural artystyczny, wykonany według projektu znanego malarza i częstochowianina, Tomasza Sętowskiego. Policz, ile okien ma wieża, a następnie rozwiąż równanie:

ilość okien $\square \times 8 = \square \square_{\text{ę}}$

Wynik zapamiętaj!

Opuśćmy teraz Plac Biegańskiego, przechodząc przez środkowe przejście dla pieszych w stronę Jasnej Góry. Co roku w okresie od maja do września odbywają się tu imprezy kulturalne pod szyldem *Aleje – Tu się Dzieje*.

Przebyłeś już $\frac{3}{4}$ drogi, przed Tobą jeszcze

$\frac{1}{4}$ czyli $\square \square \square \square \square \square \square$.

Może masz ochotę odpocząć w zacnym towarzystwie? Możesz zacerpnąć tchu na jednej z ławeczek, w towarzystwie aktora

Marka $\square \square \square \square \square \square \square \square_{\text{ę}}$

lub znanej Ci już Haliny Poświatowskiej. Jak widzisz, wernie towarzyszy jej kot, który był inspiracją dla wielu wierszy. Twoim kolejnym zadaniem jest odnalezienie adresu, który był rozwiązaniem ostatniego równania. Dla ułatwienia dodam, że powinieneś kontynuować drogę w stronę klasztoru.

Jesteś na miejscu? Trafiłeś na jedną z najstarszych szkół w Częstochowie, której patronem jest

$\square \square \square_{\text{ę}} \square \square \square \square$
 $\square \square \square \square \square \square \square \square \square \square \square \square_{\text{ę}}$

Jego pomnik z pewnością już zauważyłeś!

Czy pamiętasz, ile wynosi 8 podniesione do drugiej potęgi? Zapraszam Cię pod adres o tym właśnie numerze.

$\square \square^2 = \square \square$

Jeśli jesteś na miejscu, to widzisz przed sobą

Miejską $\square \square \square \square \square \square \square \square_{\text{ę}}$ $\square \square \square \square \square \square_{\text{ę}}$

To kolejne bardzo ciekawe miejsce w Częstochowie, gdzie czekają na Ciebie liczne wystawy, wernisaże oraz

sala kinowa, której repertuar zadowoli nawet najwybredniejszego fana kinematografii!

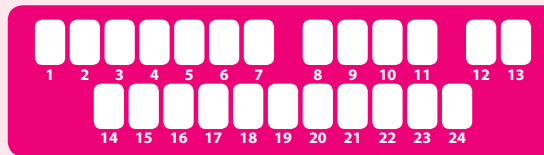
Znajdujesz się blisko kolebki częstochowskiej kultury. To oczywiście znany Ci już klasztor ojców paulinów czyli

$\square \square \square \square \square \square \square \square \square \square$.

Początki tego miejsca sięgają 1382 roku.

Dla najwytrwalszych czeka ostatnie zadanie. Spróbuj samodzielnie poznać to miejsce, a być może odkryjesz wiele związanych z nim ciekawostek. Powodzenia!

hasło:



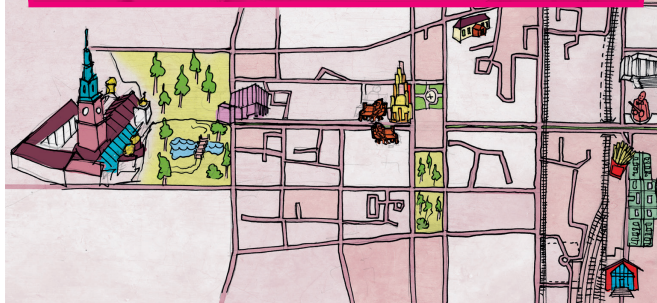
START: Filharmonia Częstochowska im. Bronisława Hubermana, ul. Wilsona 16, 42-202 Częstochowa (bezpośrednie połączenie - linia autobusowa 10, 12, 14, 17, 21, 23, 26, 31).

O TRASIE: Quest dotyczy miejsc związanych z kulturą.

DLA KOGO: Dzieci i młodzież szkolna, rodziny z dziećmi.

CZAS PRZEJŚCIA: 45 minut.

INFORMACJE ODATKOWE: Przejazd tramwajem wymaga biletu; wejścia do muzeów są odpłatne.



QUESTING

— CZĘSTOCHOWA —

MIASTO PEŁNE ARTYSTÓW

jasne, że
CZĘSTOCHOWA.pl
 it's clear

